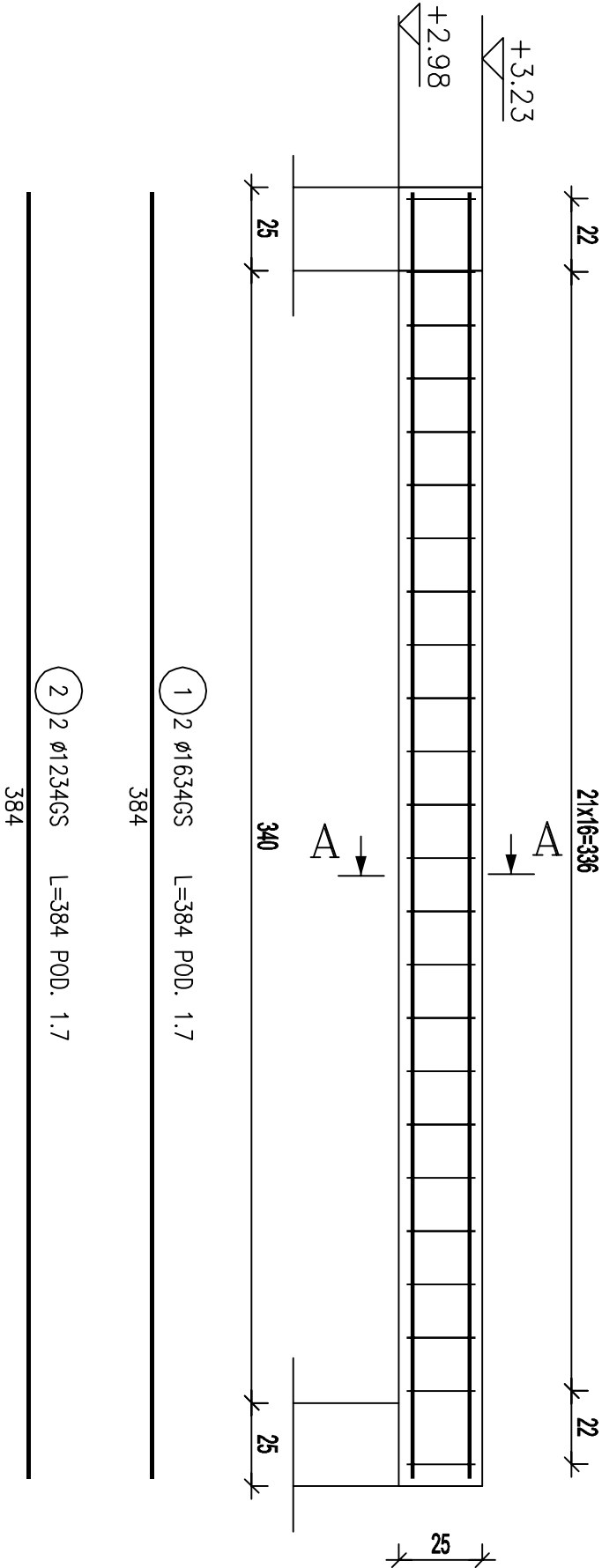


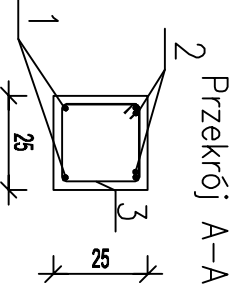
Podciąg POD. 1.7



POZ.	NR PRĘTA	RODZAJ STALI	DŁUGOŚĆ [cm]	LICZBA SZTUK	DŁUGOŚĆ ŁĄCZNA [m]		
					34GS	16	12
POD. 1.7	1	16 34GS	384	2	7.68		
	2	12 34GS	384	2	7.68		
POD. 1.7	3	6 St3Sx-b	93	24	7.68	22.32	22.32
DŁUGOŚĆ RAZEM [m]					0.888	1.578	0.222
MASA JEDNOSTKOWA [kg/m]					6.82	12.12	4.96
MASA [kg]					23.9		
MASA OGÓŁEM [kg]					23.9		
WYKONAĆ: x 1					23.9		

UWAGA : Wszystkie sumaryczne długości prętów podane są w osiach prętów.

BETON B-25  
STAL: pr. główne 34GS  
strzemiona St3S  
Otulina 2 cm



INWESTOR:	Miasto i Gmina Łasin ul. Radzyńska 2, 86-320 Łasin
INWESTYCJA:	Budowa przedszkola miejskiego 6-cio oddziałowego przy Al. Młodości 1, 86-320 Łasin
BIURO PROJEKTOWE:	Z.P. i U.B. BENBUD Inż. Benedykt Reider ul. Ks. dr Wł. pęd 1/27 86-300 Goniądz
NAZWA RYSUNKU:	PODCIĄG POD.1.7
SKALA:	1:20
BRANŻA:	Konstrukcyj.

FAZA:	PW	DATA:	09.2009r.	NR RYSUNKU:	K22
-------	----	-------	-----------	-------------	-----

FUNKCJA:	AUTOR:	NR UPRAWNIEN	BRANŻA	PODPIS
PROJEKTANT	Inż. Benedykt Reider	UAN-IV/834/13/TO/88	Konstr.-bud.	Samulewicz
OPRACOWANIE	Inż. Dariusz Samulewicz			
OPRACOWANIE	mgr Inż. Piotr Świrzyński			
OPRACOWANIE	mgr Inż. Anna Markiewicz			Markiewicz
BRANŻA KONSTRUKCYJNA				